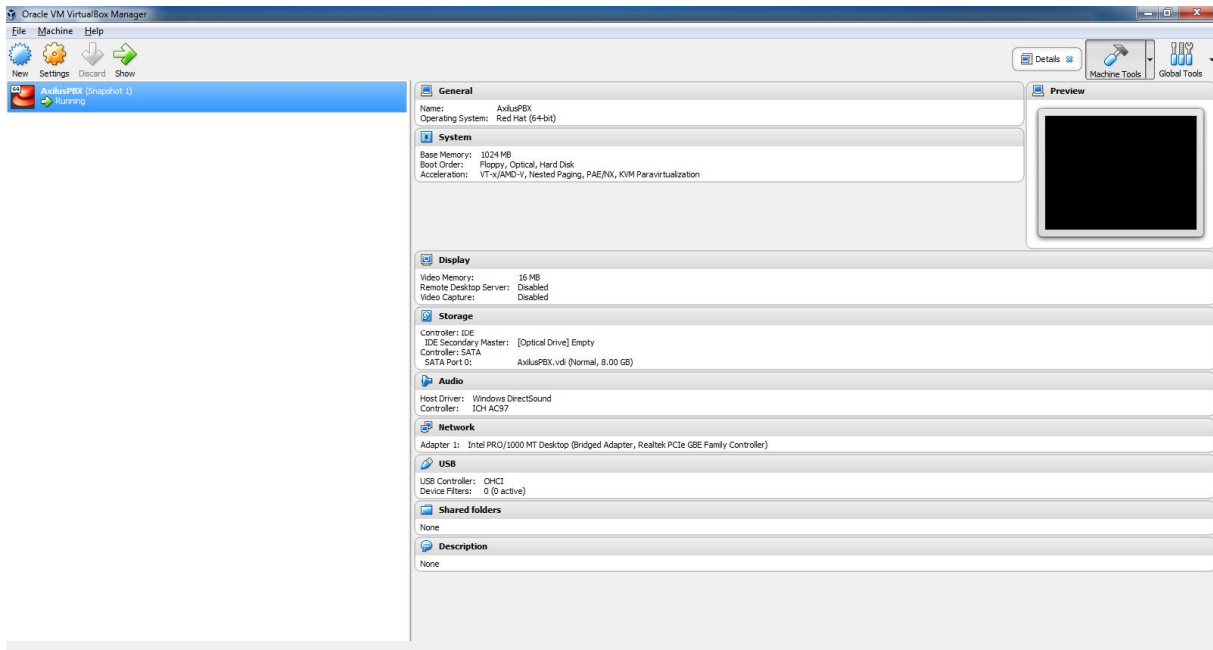


Simple façon pour tester

Remarque : Cette procédure est à des fins de teste uniquement, ce n'est nullement une solution permanente.

Tout installer sur une même machine pour tester Axilus :

1. Un PC avec Windows 7 64 bit et 4 Gb de Ram minimum.
2. Installez toutes les mises à jour Windows.
3. Installez SQL Server Express 2012 et plus.
4. Installez Framework 4.7.2.
5. Installez Oracle VM VirtualBox sur lequel vous installerez Axilus PBX Pbx 6.0 64-Bit.



Oracle VM VirtualBox screenshot

6. Installez Axilus Server, Installez Axilus client et Axilus PBX sur la même machine.

Remarque : Suivre les procédures d'installations, de configuration et de production comme présentés dans les documents PDF disponibles sur le site d'Axilus.